



# LABERINTO



PANGEA  
ARTES ESCÉNICAS

# SINÓPSIS

Nuestro **LABERINTO** te sumerge en una atmósfera fantástica y cautivadora. Los que lo habitamos somos auténticos, con un aire **MISTERIOSO**, muy amables y **SIN** semejanza a nada conocido. Deseamos mostrarte el camino en nuestro mágico lugar, situado entre los sueños y la emoción, el **TIEMPO** no será una barrera. **ENCONTRARÁS** la salida pero ya no serás el mismo volverás a un nuevo mundo, porque serás **TÚ** quién habrá cambiado, llenándolo de **ILUSIÓN**.

Un espectáculo para todo público fundamentado en el teatro inmersivo y de los sentidos. Una experiencia única que tienes que vivir. Nosotros te decimos la hora de entrada pero « tú decides cuando y como salir del LABERINTO ».

# LABERINTO



# COMPANÍA

PANGEA es una compañía profesional de artes escénicas y escuela de formación en múltiples áreas que utiliza el arte como medio. Este sueño nace en la ciudad de Sevilla, comenzando su andadura, con paso firme, en marzo de 2016 con el estreno de su primer espectáculo.

De marcado estilo naturalista, nuestra propuesta escénica nace de una necesidad de contar en el amplio sentido de la palabra. Consecuencia de esto, PANGEA Artes Escénicas vive en continuo proceso de investigación desarrollado en una rutina semanal, siempre con la mayor disciplina artística.

# LABERINTO



# LABERINTO



DIRECCIÓN Y MONTAJE:  
Fernando Salvador

DISEÑO GRÁFICO:  
Marisol Álvarez

ACTRICES Y ACTORES:  
Irene G-Novelles  
Marisol Álvarez  
Antonio Estevez  
Lara Tesser  
Antonio Gil

VESTUARIO Y  
CARACTERIZACIÓN:  
Pangea Artes Escénicas

ESPACIO SONORO:  
Fernando Salvador

ESCENOGRAFÍA:  
Atmósfera Escenografías

DISEÑO LUCES:  
Atmósfera Escenografías

FOTOGRAFÍA:  
Pangea Artes Escénicas

F. ARTÍSTICA



# LABERINTO

**GÉNERO:**  
Teatro inmersivo y de los Sentidos.

**DURACIÓN:**  
El espectador decide durante cuanto tiempo desea vivir la experiencia.

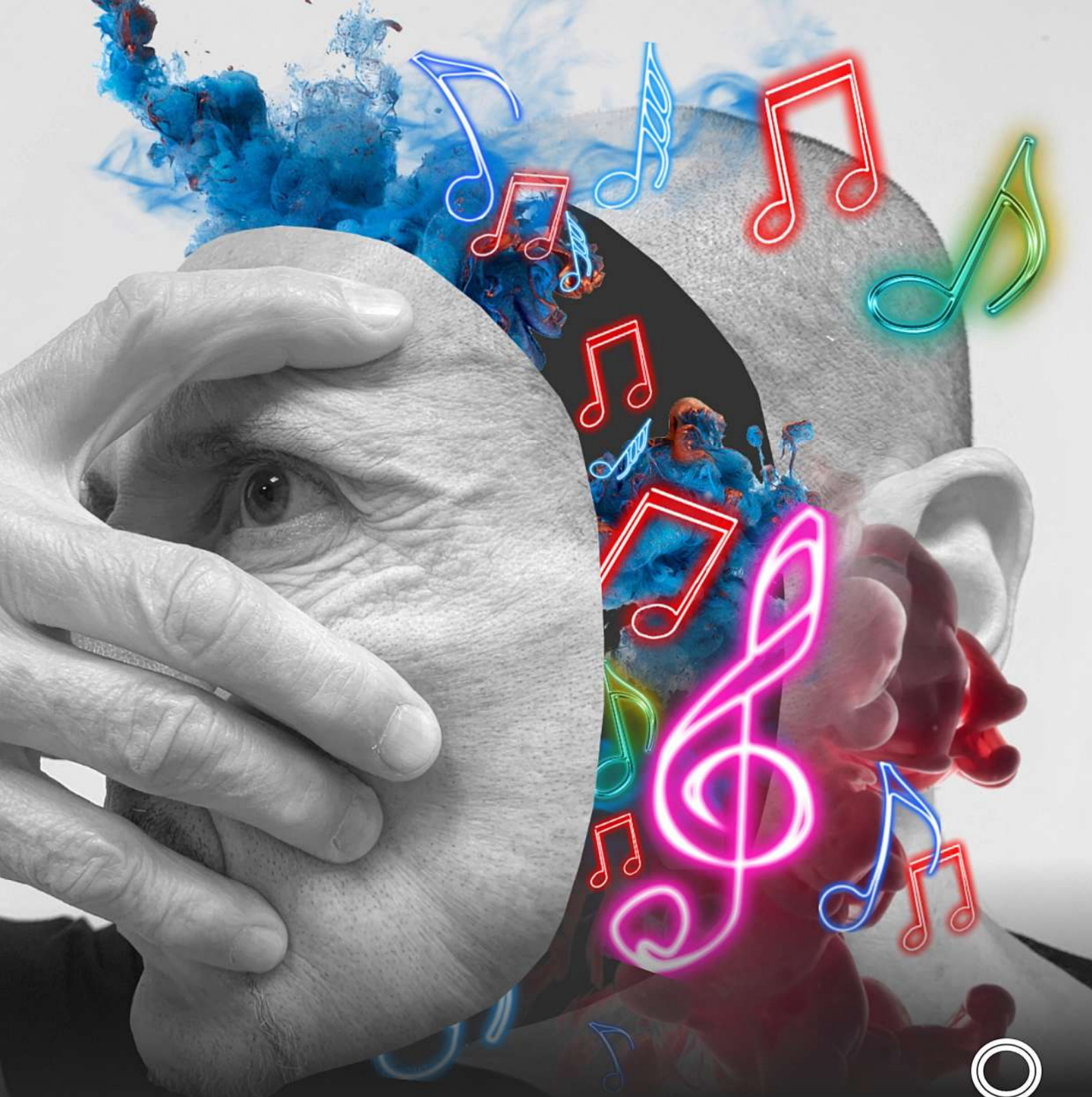
**CLASIFICACIÓN:**  
Apta para todo público.

**EQUIPAMIENTO MÍNIMO:**  
Sonido básico con salida Minijack.  
Seis o siete focos independientes.

**TIEMPOS:**  
Descarga: 30 Min.  
Montaje: 90 Min.  
Desmontaje: 60 Min.  
Carga: 30 Min.

**ESPACIO ESCÉNICO:**  
Puede adoptar formas variadas de formato, será necesario disponer de un plano de planta del lugar para adaptar el diseño escenográfico.

## F. TÉCNICA



MÚSICO

LABERINTO





# LABERINTO

MÚSICO





SERENO

LABERINTO



PANGEA  
ARTES ESCÉNICAS





SERENO

LABERINTO





COSTURERA

LABERINTO



PANGEA  
ARTES ESCÉNICAS



COSTURERA

LABERINTO





# CONTACTO

COMPAÑÍA:

PANGEA Artes Escénicas

Calle José Luís de Casso y  
Romero 12, CP 41120

+34 677123635

[info@pangeaartesescenicas.com](mailto:info@pangeaartesescenicas.com)

[www.pangeaartesescenicas.com](http://www.pangeaartesescenicas.com)

[@PangeaArtesEscenicas](https://www.instagram.com/PangeaArtesEscenicas)

[@PangeaAAEE](https://www.instagram.com/PangeaAAEE)

RESPONSABLE DE DISTRIBUCIÓN:

Marisol Álvarez

[info@pangeaartesescenicas.com](mailto:info@pangeaartesescenicas.com)

+34 677123635

[@LaberintoPangea](https://www.instagram.com/LaberintoPangea)

[#LaberintoPangea](https://www.instagram.com/LaberintoPangea)



LABERINTO